

Montage- und Bedienungsanleitung



Summit Serie FC (IP55 / IK08)
Summit Deckenleuchten mit umschaltbarer
Leistung und Farbtemperatur

Vielen Dank, dass Sie sich für eine Leuchte von Summit entschieden haben!

Hierfür wurden hochwertige Bauteile und Materialien verwendet. LEDs mit hoher Helligkeit und Niederspannungs-Konstantstromtreiber sorgen für hervorragendes Licht bei geringem Stromverbrauch. Das ausgeklügelte Design zur Wärmeableitung sorgt für eine extrem niedrige LED-Temperatur, was einen stabilen Betrieb der LEDs gewährleistet und einen zuverlässigen Betrieb über eine lange Lebensdauer sicherstellt.

Das elegante und modische Gehäuse besteht aus hochreinem PP, was eine gute Farbkonsistenz bewirkt und Vergilben verhindert.

Aufgrund des gefälligen optischen Designs und der gleichmäßigen Ausleuchtung kann die Leuchte auch in Einkaufszentren, Hotels, Restaurants usw. verwendet werden. Ferner ist sie frei von Blei, Quecksilber und anderen Schadstoffen.

Die Leuchte kann in Leistung und Farbtemperatur den Gegebenheiten am Montageort angepasst werden.

Sicherheitshinweise:

1. Durch den festen Anschluss ans Netz dürfen nur qualifizierte Elektrofachkräfte Installation, Wartung und Instandsetzung durchführen.
2. Es ist nur Aufputz-Montage zulässig.
3. Die maximale Umgebungstemperatur am Montageort beträgt 40 °C.
4. Zur zuverlässigen Wärmeableitung ist rund um die Leuchte ein Freiraum von mindestens 75 mm vorzusehen, der zu keinem Zeitpunkt durch Dämmstoffe oder ähnliche Materialien abgedeckt werden darf.
5. Lagerbedingungen: In trockener Umgebung bei Raumtemperatur lagern.
6. Das Leuchtmittel ist nicht wechselbar! Am Ende der Lebensdauer ist die Leuchte auszutauschen.

Umweltschutz

Nach dem Elektro- und Elektronikgerätegesetz (ElektroG) dürfen Altgeräte seit März 2006 nicht mehr im Hausmüll entsorgt werden.

Erkennbar sind diese Geräte an dem Symbol einer "durchgestrichenen Mülltonne". Das Symbol finden Sie auf den Geräten oder der Verpackung. Den Elektronikschrott können Sie in kommunalen Sammelstellen kostenlos zur Entsorgung abgeben.

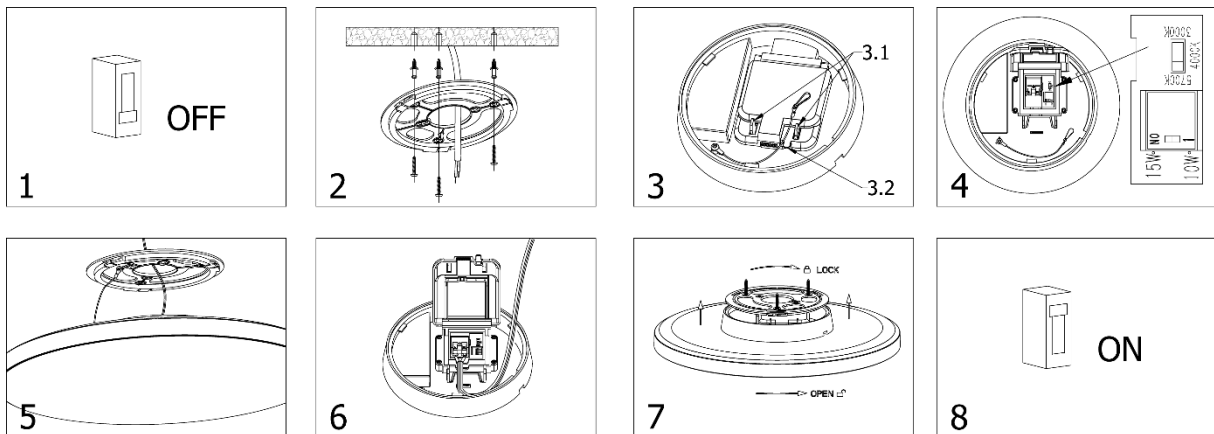
Wo sich eine solche Sammelstelle in Ihrer Nähe befindet, informiert Sie die Kommune, das Landratsamt oder eine der Verbraucherorganisationen.



Hersteller/Importeur:
Erwin Weiß GmbH
Glashüttenweg 42
D-93437 Furth im Wald

Montage:

1. Schalten Sie die Stromversorgung ab und prüfen Sie auf Spannungsfreiheit.
2. Befestigen Sie die Montageplatte an der Decke. Verwenden Sie ggf. Dübel.
3. Drücken Sie die beiden Hebel, um den Anschlusskasten zu öffnen.
4. Wählen Sie: gewünschte Leistung (typabhängig) und Farbtemperatur (3000/4000/5700K).
5. Hängen Sie die Absturzsicherung an Montageplatte und Leuchte ein.
6. Schließen Sie das Stromkabel an, beachten Sie die richtige Zuordnung und den festen Sitz der Adern in den Klemmen (N=blau, L=schwarz oder braun). Schließen Sie den Anschlusskasten wieder.
7. Setzen Sie das Lampengehäuse auf die Montageplatte und verriegeln Sie es durch Drehen.
8. Schalten Sie die Stromversorgung wieder ein.



Noch einige wichtige Hinweise:

Schalten Sie immer den Strom ab und prüfen Sie die Spannungsfreiheit, bevor Sie irgendwelche Arbeiten an der Leuchte ausführen.

Montieren und benutzen Sie die Leuchte nur bestimmungsgemäß.

Das Zerlegen und/oder Modifizieren der Leuchte ist untersagt. Es droht ein Stromschlag. Es befinden sich keine vom Nutzer wechselbare Teile darin.

Die Leuchte darf nicht in explosionsgefährdeten Bereichen eingesetzt werden.

Technische Daten:

Typ	FC280-RW-3CCT-A		FC360-RW-3CCT-A		FC410-RW-3CCT-A	
Artikelnummer	16302		16303		16304	
Abmessungen Ø x H (mm)	280 x 62		360 x 65		410 x 65	
Betriebsspannung	220-240V AC					
Stromaufnahme (A)	0.11	0.07	0.13	0.09	0.24	0.16
Elektr. Leistung (W)	15	10	18	13	32	22
Leistungsfaktor	> 0.9					
Farb-Temperatur (K)	3000 (Warm-Weiß) / 4000 (Neutral-Weiß) / 5700 (Kalt-Weiß)					
Lichtstrom (Lm) in Abhängigkeit von der Lichtfarbe	1500/1725/ 1575	1100/1200/ 1150	1980/2160/ 2070	1495/1625/ 1560	3360/3520/ 3200	2310/2530/ 2420
Abstrahlwinkel (°)	110					
Lebensdauer (h)	30000					
Schutzklasse	IP55 IK08					
Betriebs-Temp. (°C)	-20~40					
CRI (Ra)	>80					

Abmessungen:

